

Enigma[®]-Compact

Système de corrélation pour la localisation des fuites d'eau

Enigma-Compact est un système d'acquisition de données numérique pour déterminer avec précision l'emplacement des fuites d'eau dans les canalisations. *Enigma-Compact* est une version composée de trois enregistreurs du système de corrélation multipoints Enigma.

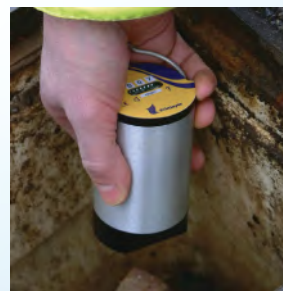
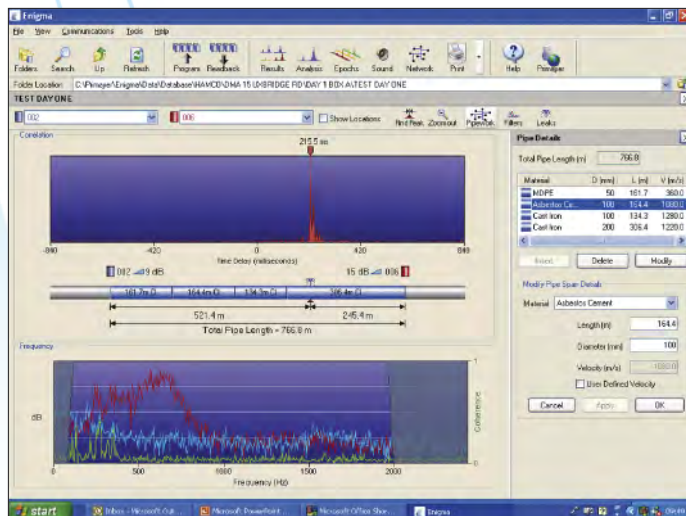
Enigma-Compact offre les avantages suivants:

- Corrélation numérique 24 bits hautes performances
- Mise en place sans gêne pour la circulation routière
- Trois capteurs pour des résultats précis
- Grande facilité d'utilisation
- Système compact
- Faible coût

Fonctionnement

Les enregistreurs Enigma sont déployés en plusieurs endroits plus particulièrement sur des vannes ou points d'accès du réseau durant la journée. Ils peuvent être programmés pour fonctionner de jour ou de nuit. Ils enregistrent alors la bande sonore de la fuite. L'appareil est ensuite repositionné dans la valise. Le son est transféré vers le logiciel pour une analyse et un positionnement des fuites par rapport à chaque enregistreur est effectué.

La programmation et la collecte des données utilisent la lecture optique et la communication USB pour assurer une opération rapide.



Détection optimale des fuites

Le fonctionnement des appareils durant la nuit fournit les conditions idéales pour la localisation des fuites. Les bruits environnants dus au trafic, aux consommations d'eau et autres sources de bruits parasites sont presque inexistantes durant cette période. La pression de l'eau sur le réseau est généralement plus élevée et contribue plus facilement à la propagation des bruits de fuite.



Caractéristiques du produit

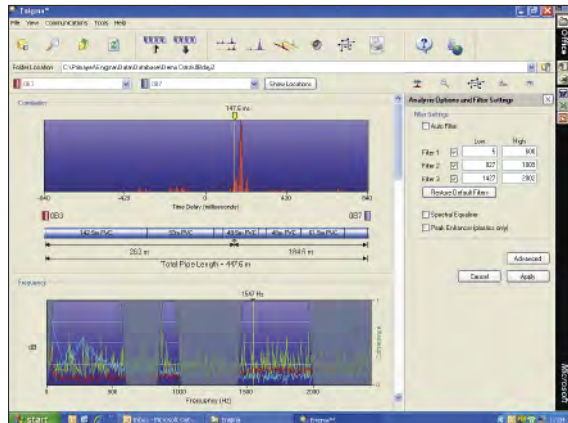
- Trois enregistreurs par système
- Programmation et relevé des enregistreurs par l'intermédiaire d'un PC ou en appuyant sur un bouton dans la mallette de communication
- Communications rapides des enregistreurs
- Autonomie des enregistreurs de 5 ans
- Enregistreurs immergeables selon la norme IP68

Caractéristiques du logiciel hôte

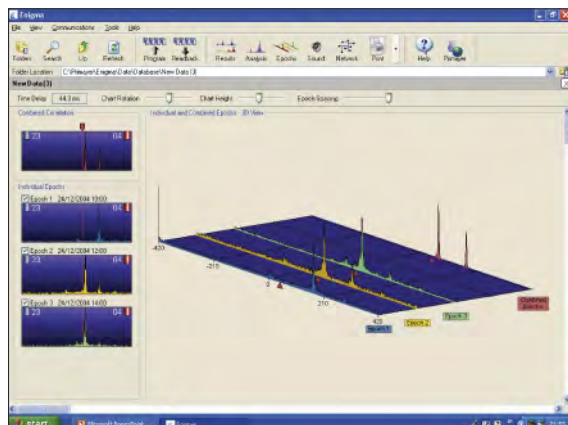
- Outils Corrélation, cohérence et filtrage avancés
- Navigateur style 'Explorer' de Windows®
- Positions des enregistreurs représentées sur le schéma du réseau
- Mesure automatisée de la vitesse de propagation du bruit

Discrimination des consommations d'eau

Chaque enregistreur enregistre trois échantillons de bruit espacés d'une heure. Un bruit de fuite est constant dans le temps. Si un pic de corrélation n'est pas présent sur l'ensemble des échantillons, il peut s'agir d'une utilisation d'eau et non d'une fuite.



Options de filtres multi bandes et de filtre automatique



Analyse des différents échantillons de bruit pour déterminer la présence de fuite ou de consommation d'eau



Enigma version hydrophone

Références

Kit Enigma Compact (3 enregistreurs standard)Kit	JXG 601
Kit Enigma Compact Hydrophone (3 enregistreurs + 3 hydrophones)	JXG 602

Primayer se réserve le droit de modifier cette documentation sans préavis.

Primayer SAS