

Phocus®.sms

Prélocalisateur de fuites avec transfert d'alarmes via SMS

Phocus.sms est une logger acoustique avec un système d'alarme communiquant avec un ordinateur ou un téléphone portable.

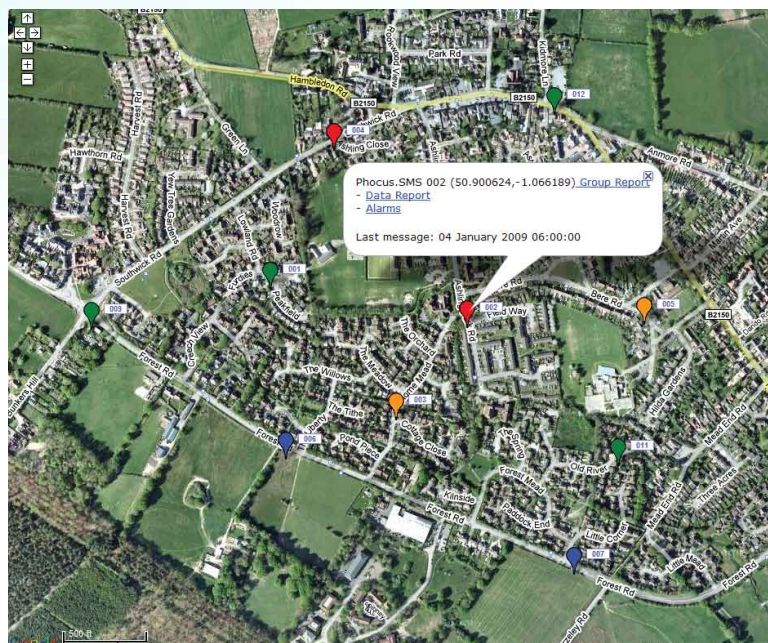
Phocus.sms est un enregistreur qui détermine automatiquement la présence de fuites. Il fournit une indication visuelle du niveau de bruit de fuite et du facteur de confiance.

Caractéristiques::

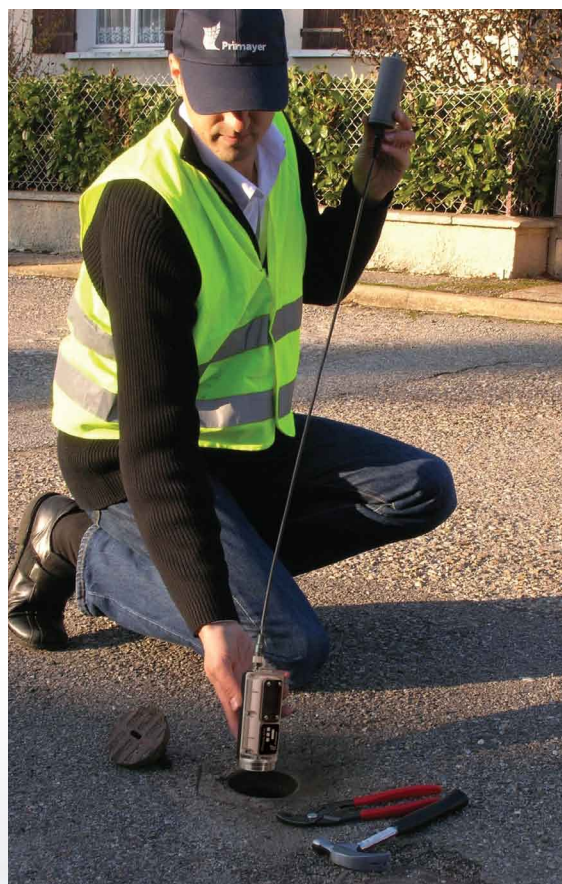
- Alarme instantanée afin de diminuer les débits de fuites
- Trois échantillonnages différents durant la nuit pour éliminer l'information de fausses fuites et les tirages nocturnes
- Utilisation de l'algorithme du Phocus pour une meilleure détection des fuites
- Rapport mensuel du réseau d'eau
- Evite les patrouilles de relève en véhicule et réduit les frais d'exploitation
- Indication sur site de la présence de fuites

Operation

Phocus.sms est un enregistreur acoustique intelligent qui détecte le bruit généré par une fuite d'eau. L'enregistreur échantillonne le niveau de bruit des canalisations à intervalle d'une seconde pendant chacune des trois périodes programmées durant la nuit, lorsque les bruits parasites sont les plus faibles. Il effectue une analyse statistique sur chacun des trois échantillons pour déterminer le facteur de confiance de fuite. Si ce facteur est élevé, un message d'alarme est alors transmis par SMS. Le message d'alarme comprend également le niveau de bruit le plus faible mesuré, appelée valeur critique de bruit. Cette valeur est importante car elle permet de déterminer la proximité de la fuite par rapport à l'enregistreur **Phocus.sms**.



Cartes des alarmes activées pour cause de fuite d'eau



 **Primayer**

équipements pour la recherche de fuites et le diagnostic de réseaux d'eau

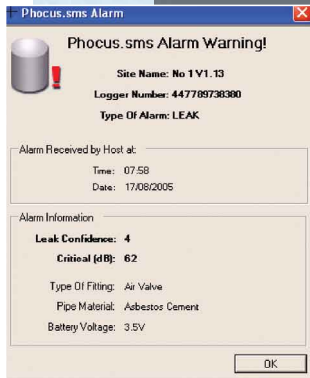
Primayer

«Signe de vie» mensuel

Outre les informations d'alarme par SMS, *Phocus.sms* transmet également un rapport mensuel de «signe de vie». Ce SMS comprend le relevé du dernier mois des Valeurs critiques de bruit et du facteur de confiance de fuite. Ceci confirme que l'enregistreur est opérationnel tout en fournissant une indication du niveau de bruit.

Caractéristiques des enregistreurs

- Le logger détermine la présence et l'intensité du bruit de fuite
- Intègre un accéléromètre haute sensibilité
- Fonctionnement dans les bouches à clefs (grâce à une antenne externe spécialement conçue)
- Alarme Fuite, batterie faible et crédit SMS épuisé
- Fonctionne pendant 5 ans (durée significativement réduite si des messages sont envoyés quotidiennement ou toutes les semaines ou toutes les deux semaines)
- Immergeable selon la norme IP68



Références

Enregistreur de bruit Phocus.sms (comprenant l'antenne)

AXG 900

Accelerometer Data | Hydrophone Data

Critical Noise Values (CNV) Dates
 Data Start Date: 17/08/2007 Data End Date: 27/08/2008

Filters
 Data Report Alarm Data

Leak Confidence Factor (LCF)
 LCF 1 LCF 2 LCF 3 LCF 4

Data Range
 From: 17/08/2007 to: 27/08/2008

Site Name	Fitting	Material	Most Recent Report Statistics												GSM (%)	Comments			
			17/08/2007	18/08/2007	19/08/2007	20/08/2007	21/08/2007	22/08/2007	23/08/2007	24/08/2007	25/08/2007	26/08/2007	27/08/2007	Day of last SMS			LCF	Peak dB	Max dB Level
001 (A)	AV	AC	22	14	14	6	17	16	17	13	14	12	3	1	16	22	50	29	
002	AV	AC	11	12	9	17	20	14	6	7	7	10	1	9	16	91	54		
004	AV	AC	13	13	11	17	19	13	25	6	6	10	1	6	25	66	29		
005	AV	AC	15	16	12	18	19	14	3	4	7	10	1	9	18	83	22		
006	AV	AC	24	12	13	10	18	49	41	41	39	39	3	4	35	38	96	19	
008	AV	AC	15	13	12	19	15	19	26	22	28	5	4	32	34	91	22		

Rapport des status des loggers déployés

