

PrimeProbe[®]2

Débitmètre électromagnétique à insertion

PrimeProbe2 est un débitmètre électromagnétique bidirectionnel à insertion destiné à la gestion des réseaux de distribution d'eau. Ne comportant aucune pièce mécanique, il est fiable et tout indiqué pour une utilisation sur une grande plage de mesure. *PrimeProbe* peut être utilisé sur des conduites sous pression de diamètre 80 mm jusqu'à 2000 mm.

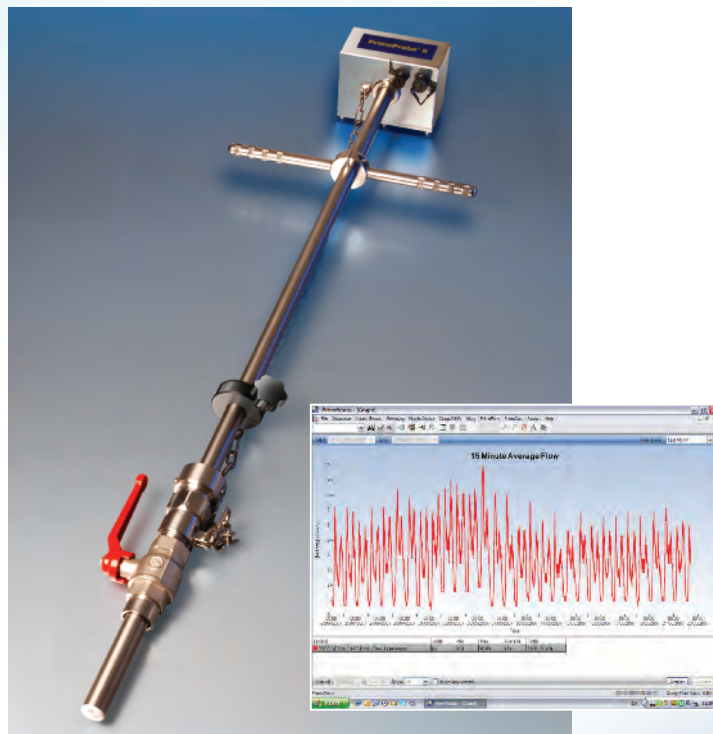
PrimeProbe2 présente les caractéristiques suivantes:

- Précision et répétabilité élevées
- Large gamme de mesures de vitesse
- Utilisation dans des eaux de faible conductivité
- Fonctionnement fiable et sans entretien
- Installation aisée réalisée sans interruption de la distribution
- Autonomie des batteries: jusqu'à 3 ans
- Données horodatées et transmises via enregistreur Primayer

Performances

PrimeProbe2 est un appareil robuste doté des meilleures caractéristiques. Le capteur a été conçu de manière à ce que les électrodes soient situées au bas de la tige. Ceci améliore les performances à très bas débit, les électrodes étant positionnées à l'endroit où l'écoulement est le plus faible.

En outre, *PrimeProbe2* peut fonctionner dans une eau présentant une faible conductivité de l'ordre de 5 $\mu\text{S}/\text{cm}$. Cette sonde est opérationnelle dans les eaux très pures et notamment dans les régions montagneuses.



Applications

- Gestion des réseaux d'eau
- Lutte contre les fuites
- Sectorisation
- Surveillance permanente des débits
- Création de profils de débit
- Contrôle des débitmètres existants



 **Primayer**

SOLUTIONS AQUA TECHNOLOGIE

Primayer

Flexibilité pour la collecte des données

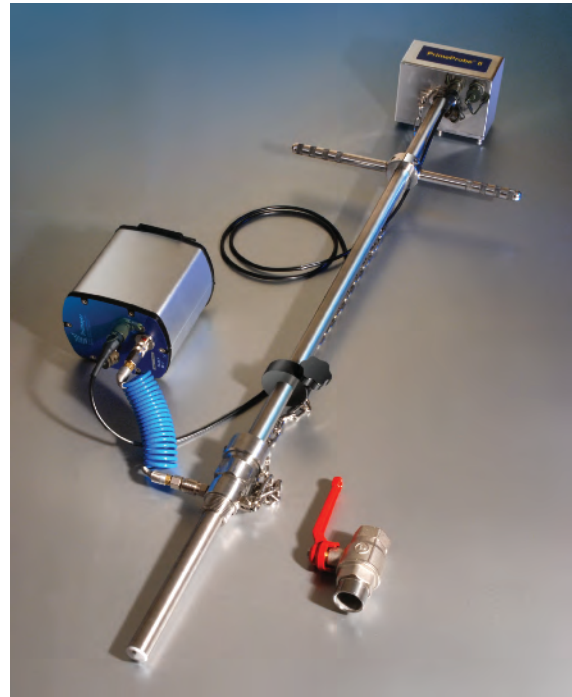
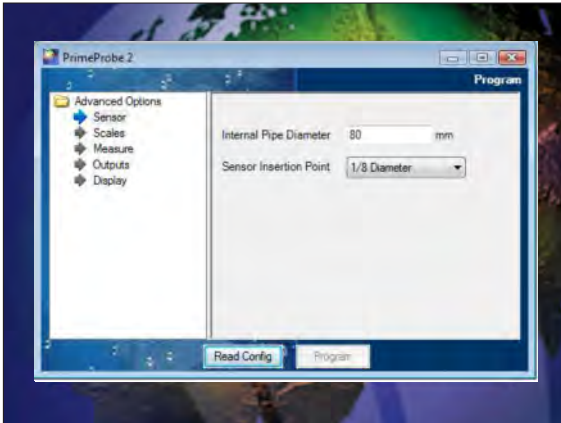
PrimeProbe2 est disponible en cinq longueurs d'insertion: 300 mm, 500mm, 700mm, 1000mm, 2000mm. Un raccord express permet d'effectuer des mesures de pression en simultané. *PrimeProbe2* est un instrument qui possède un convertisseur intégral pour faciliter l'installation. De protection IP68, il est entièrement immergeable et ses batteries internes peuvent fonctionner jusqu'à 3 ans (suivant le régime d'échantillonnage). La programmation s'effectue par ordinateur via une connexion USB.

Le débitmètre produit un signal qui peut être connectée à la gamme de données Primayer loggers pour la collecte de données locale et à distance. Les données de débit et de pression enregistrées sont transférées vers *PrimeWorks*, le logiciel complet de gestion des données de Primayer. *PrimeWorks* permet des analyses approfondies à partir d'outils statistiques, de rapports, de graphiques et d'exportation de base de données.

Facilité de programmation:

La programmation est effectuée via le logiciel *PrimeWorks*. Dans le mode de base seulement les paramètres suivants sont demandés:

- Diamètre de la canalisation
- Position de la recherche



PrimeProbe2 avec XiLog.sms

Numéros des parties

PrimeProbe2: longueur 300mm	RXG 810
PrimeProbe2: longueur 500mm	RXG 811
PrimeProbe2: longueur 700mm	RXG 812
PrimeProbe2: longueur 1000mm	RXG 813
PrimeProbe2: length 2000mm	RXG 829
PrimeProbe2: Câble de communication	RXG 820
PrimeProbe2: Câble de sortie vers enregistreurs Primelog / XiLog Logger	RXG 921
Jauge de diamètre – raccord 25mm BSP: Longueur 500mm	TXG 101/3
Jauge de diamètre – raccord 25mm BSP: Longueur 1000mm	TXG 101/6

Primayer SAS

Centre d' Affaires BSC, 1 rue Louis Juttet
69410 Champagne Au Mont D'or, France
Tel: +33 (0)4 72 19 10 62 Fax: +33 (0)4 72 17 70 54
Email: contact@primayer.fr Internet: www.primayer.com